

Archivo de origen: Huasteca Poblana 2016_[Fabio Pettirino]

Video: Ponencia (7) Tepehua

Audio (de origen): Ponencia (7) Tepehua

Mesa de trabajo: Descripción de animales *Ju smajan* "La onza"

Autores: Arturo Allende Tellez.

Fecha: Noviembre 15, 2016.

Lugar: Universidad Pedagógica Nacional (UPN), Huauchinango, Puebla, México.

Lengua: Tepehua de San Pedro Tziltzacuapan (Ixhuatlán, Veracruz).

Facilitador: Fabio Pettirino

Compiladora: Karla Janiré Avilés González

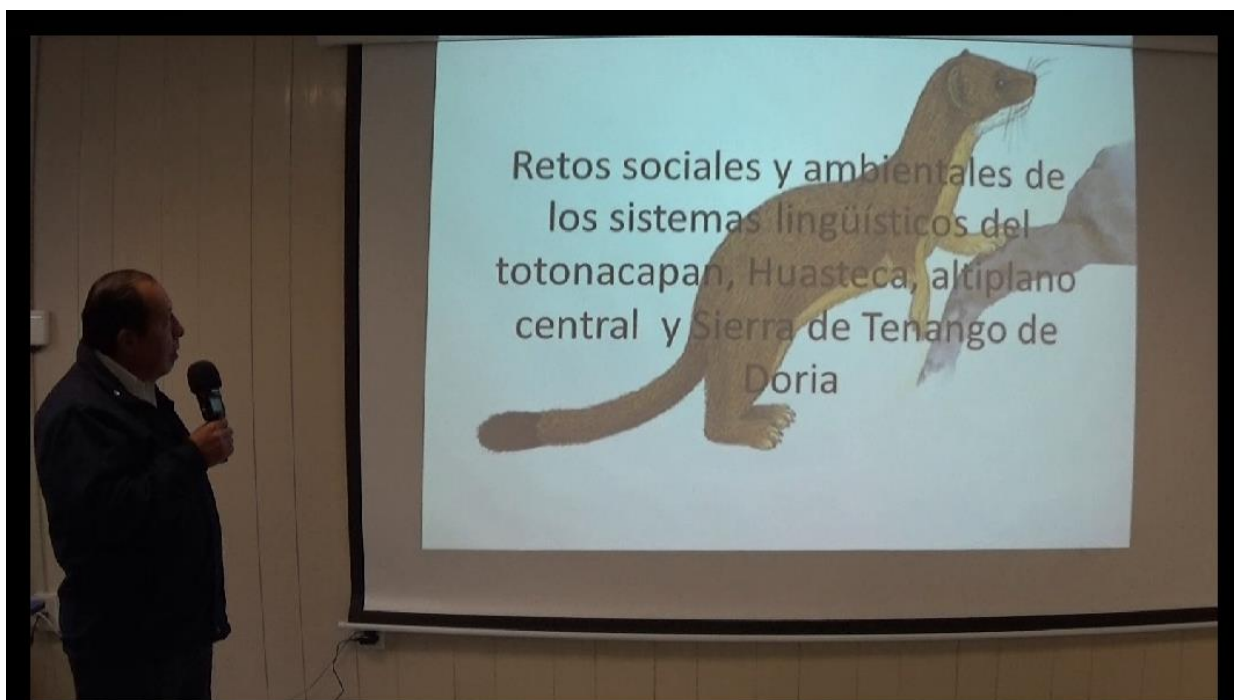


Fig. 1 Presentación de la mesa de trabajo tepehua sobre la onza.

Módulo textual: *Ju smajan*

Ju smajan

Ju kit'in smajan, antu ik jala'ts'imputun ju lapanakni kumu wa a'ya kin tala'tsin ju kit'in bachu ba tukan a'ya ik ja ilhtuy chi tu'u ka tapasnilh tan t'ajun li an ch'alhkatna'.

Lisna inta kin paxt'o'a lay ju tu'u ka pulhilaya', lisna ch'alhnant'ajun lay ka ma'ch'axk'alh, mu kit'in ju ki la'chulh tu'u ilhtuniya'

Yu (In) ini li jantu lisa a kin talhkapu'alh tan ik tsukuy

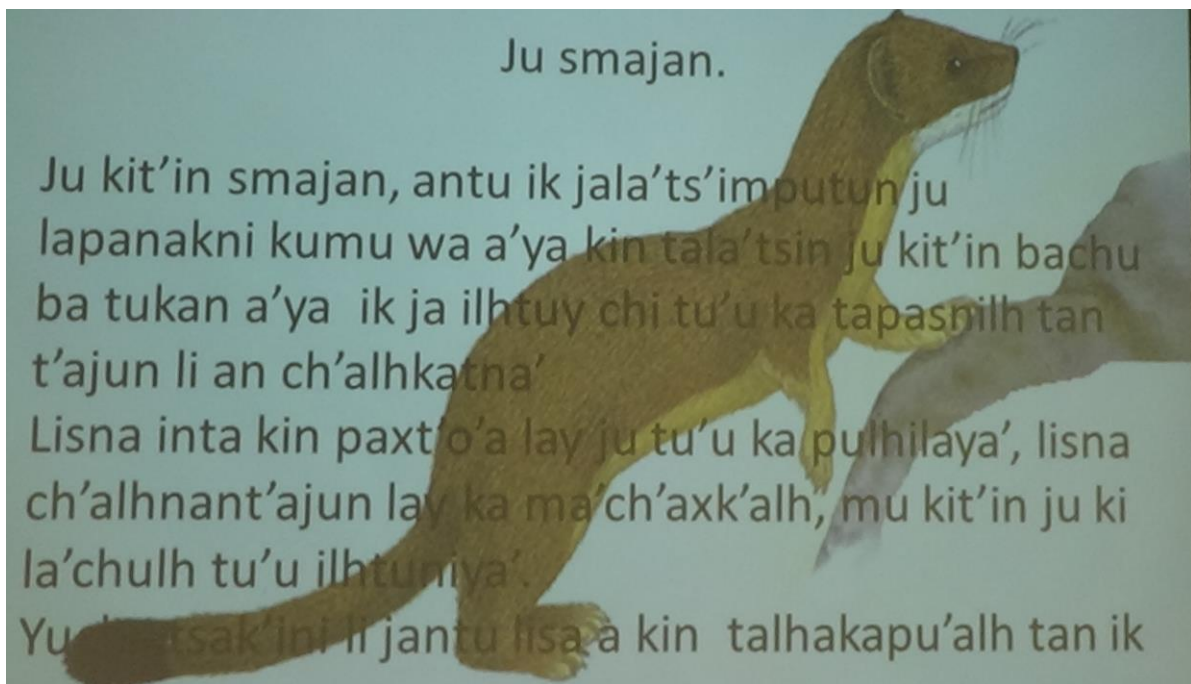


Fig. 2 *Ju smajan*

Módulo textual: Paradigma verbal en 1Sg, 2Sg y 1PL del presente, pasado y futuro

	presente	pasado	Futuro
Yo Kit'in	Ju kit'in smajan, antu ik jala'tsimputun ju lapanakni	Ju kit'in smajan xa ik junital, antu xa ik jala'ts'inputun ju lapanakni	Ju kit'in smajan ij kumputun, jantu ik jala'ts'impitun lapanakni
Tu Uxint'i	Uxint'i smajan unit'alh , ma jantu jala'ts'imput'un ju lapanakni	Uxint'i ju smajan ix unit'alh , ma jantu jala'ts'inp't'un lapanakni	Uxint'i smajan k'a una'a , jantu ka jala'tsinp'ut'una'a ju lapakni
Nosotros kitnan	Kitnan smajan juntau , jantu jala'ts'inputunau ju lapanakni	Kitnan snajan ix juntau , jantu jala'ts'inputunau ju lapanakni	Kitnan smajan ka junau , jantu jala'tsinputunau ju lapanakni

	PRESENTE	PASADO	FUTURO
Yo Kit' in	Ju kit'in smajan, antu ik jala'ts'imputun ju lapanakni	Ju kit'in smajan xa ik junital , antu xa ik jala'ts'inputun ju lapanakni.	Ju kit'in smajan ij kumputun , jantu ik jala'ts'impitun lapanakni.
Tu uxi nt'i	Uxint'i smajan unit'alh , ma jantu jala'ts'imput'un ju lapanakni	Uxint'i ju smajan ix unit'alh , ma jantu jala'ts'inp't'un lapanakni	Uxint'i smajan k'a una'a , jantu ka jala'tsinp'ut'una'a ju lapakni.
No sot ros kit na n	Kitnan smajan juntau , jantu jala'ts'inputunau ju lapanakni	Kitnan snajan ix juntau , jantu jala'ts'inputunau ju lapanakni	Kitnan smajan ka junau , jantu jala'tsinputunau ju lapanakni,

Fig. 3 Paradigma verbal en 1Sg, 2Sg y 1PL del presente, pasado y futuro

Módulo textual: Pautas pedagógicas

Prácticas sociales y culturales

-La narrativa:

-Objetivo: lograr el respeto del contexto considerando a los animales de la zona y reconocer que algunos de ellos tienen cierta reacción cuando son agredidos por el ser humano.

-reconocer el animal que tiene una reacción agresiva hacia el hombre

-como tratar al animal identificado, entre los existentes dentro del contexto

-recomendaciones para clasificar a los mamíferos, reptiles, trepadores, voladores y otros

-los niños referirán los que ellos reconoce

-Conclusión: la educación comunitaria

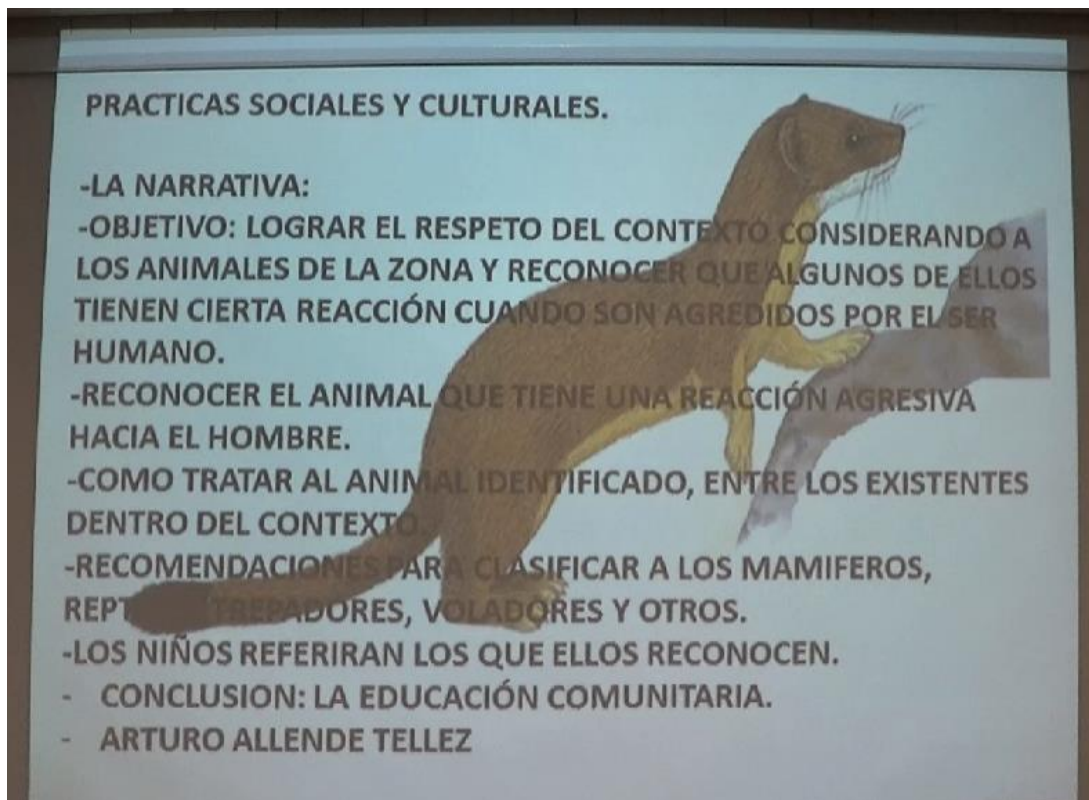


Fig. 4 Prácticas sociales y culturales.